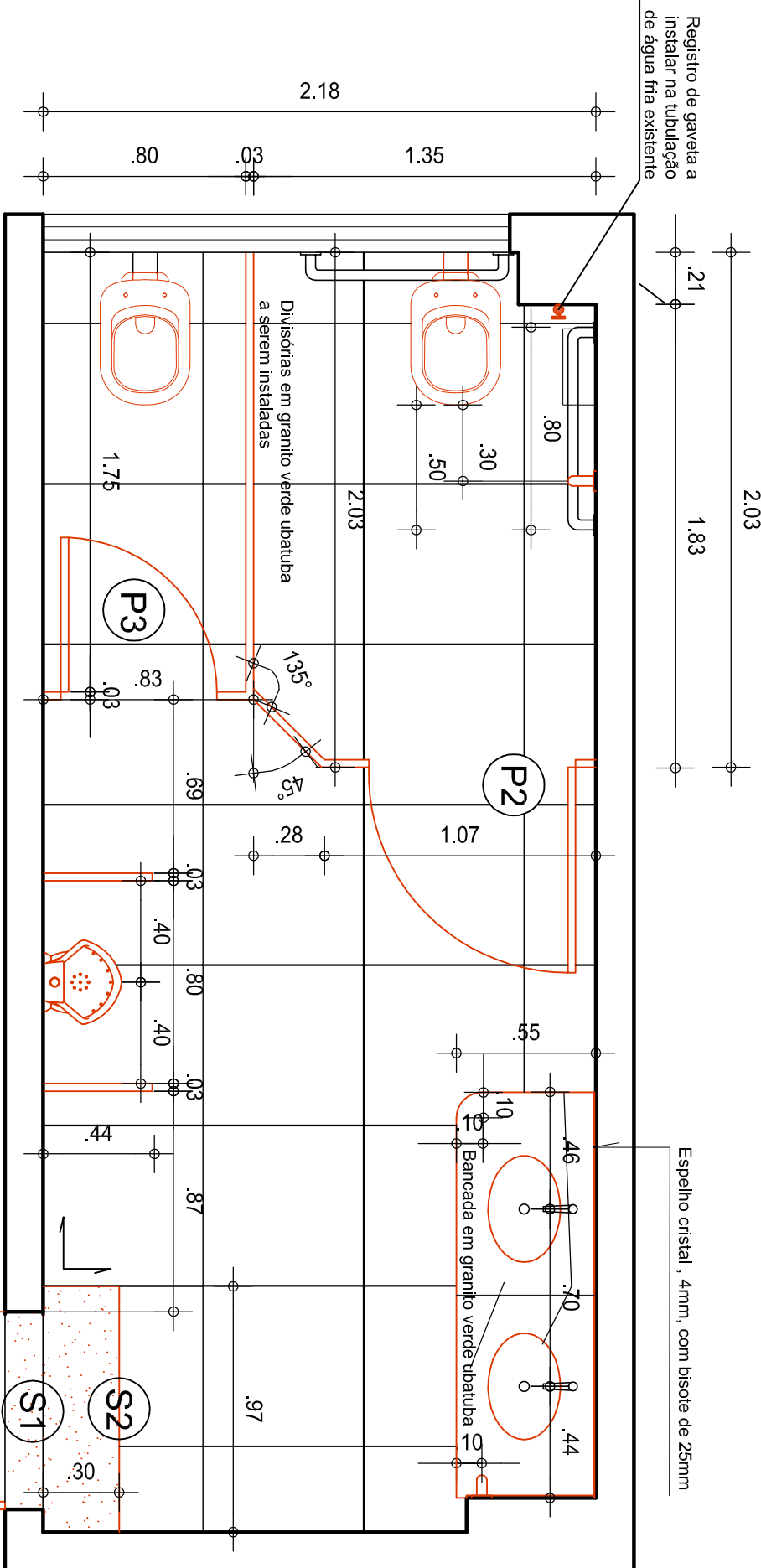
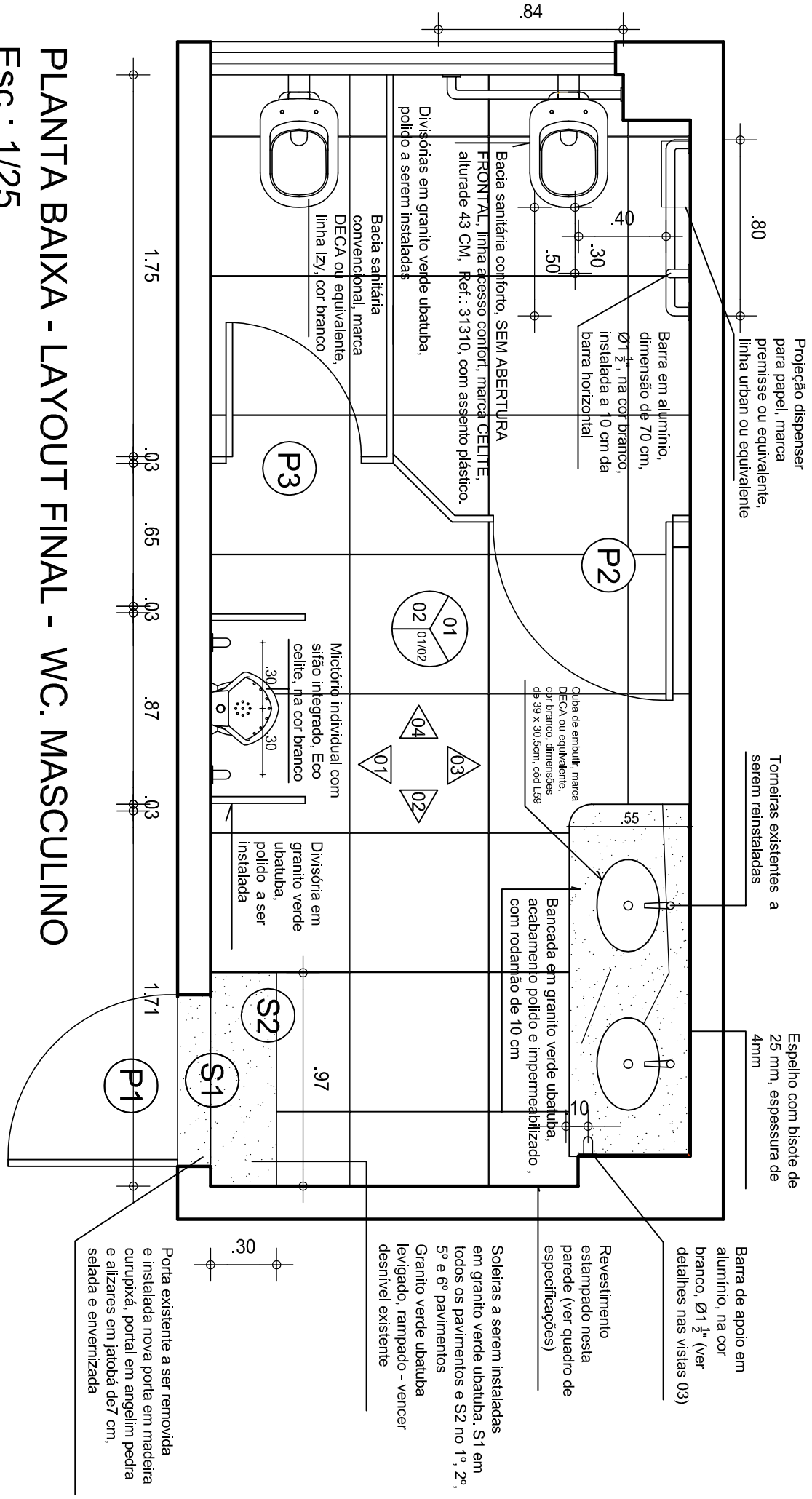


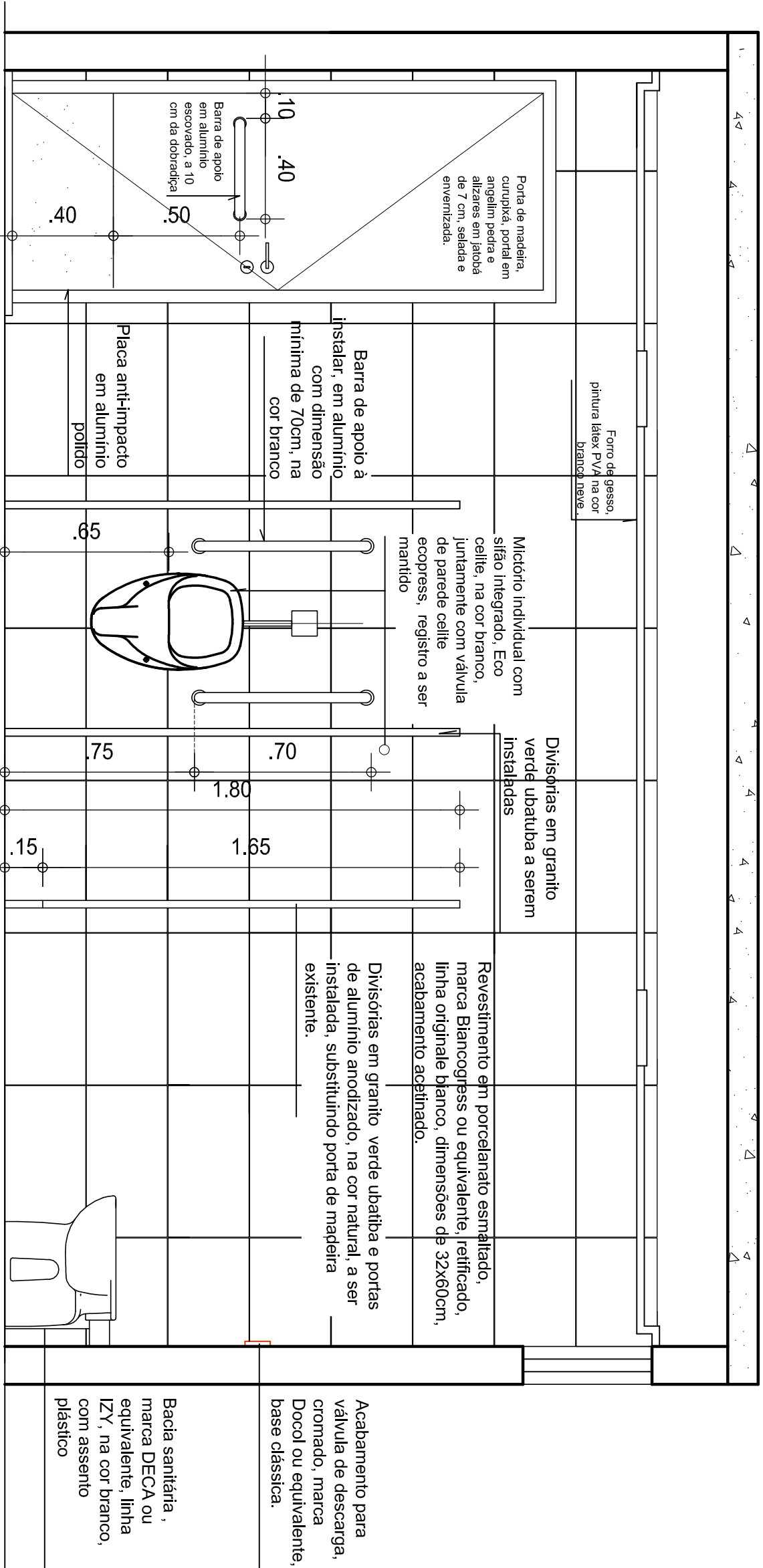
PLANTA BAIXA - DEMOLIR - WC. MASCULINO
Esc.: 1/25



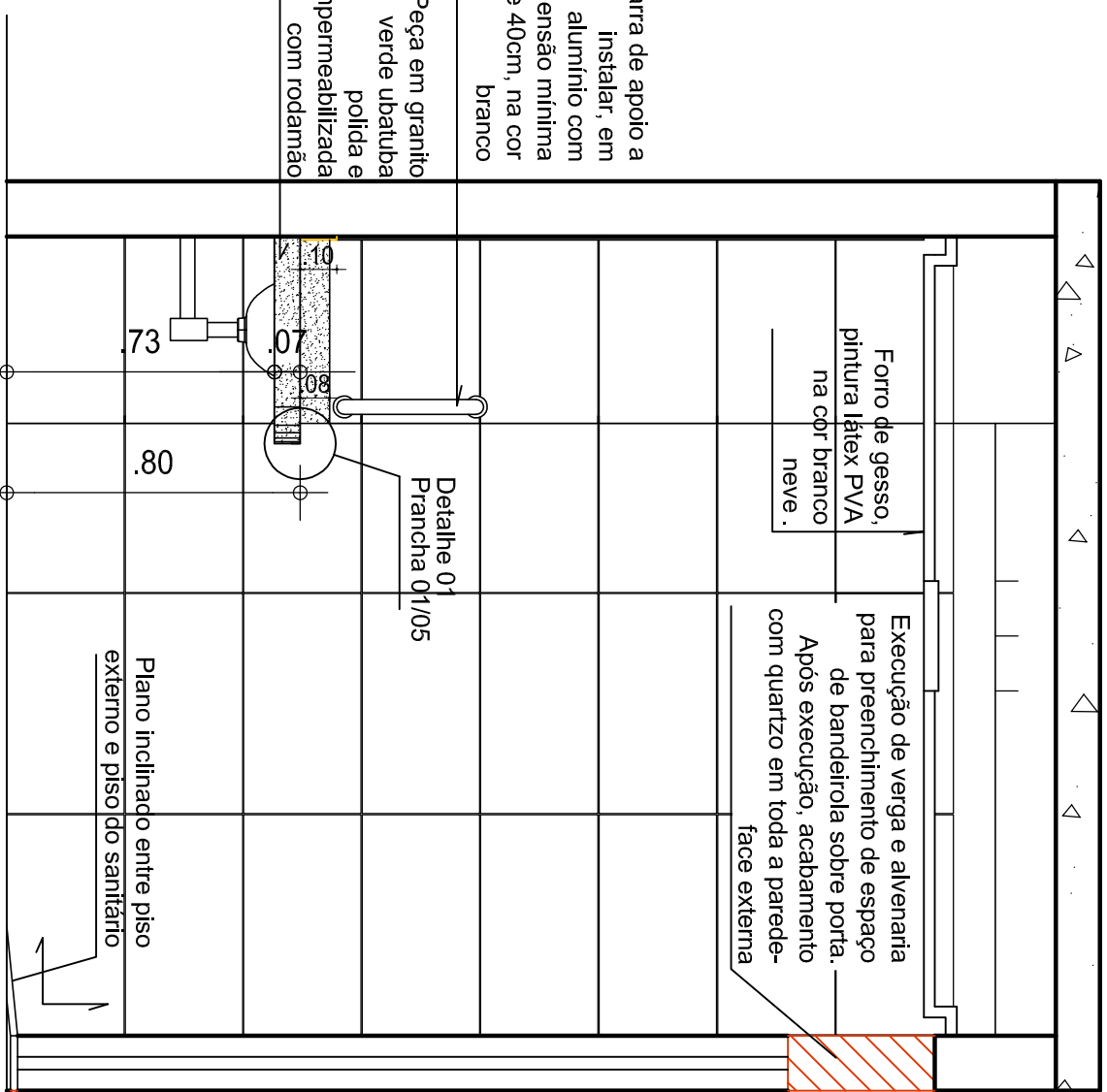
PLANTA BAIXA - CONSTRUIR - WC. MASCULINO
Esc.: 1/25



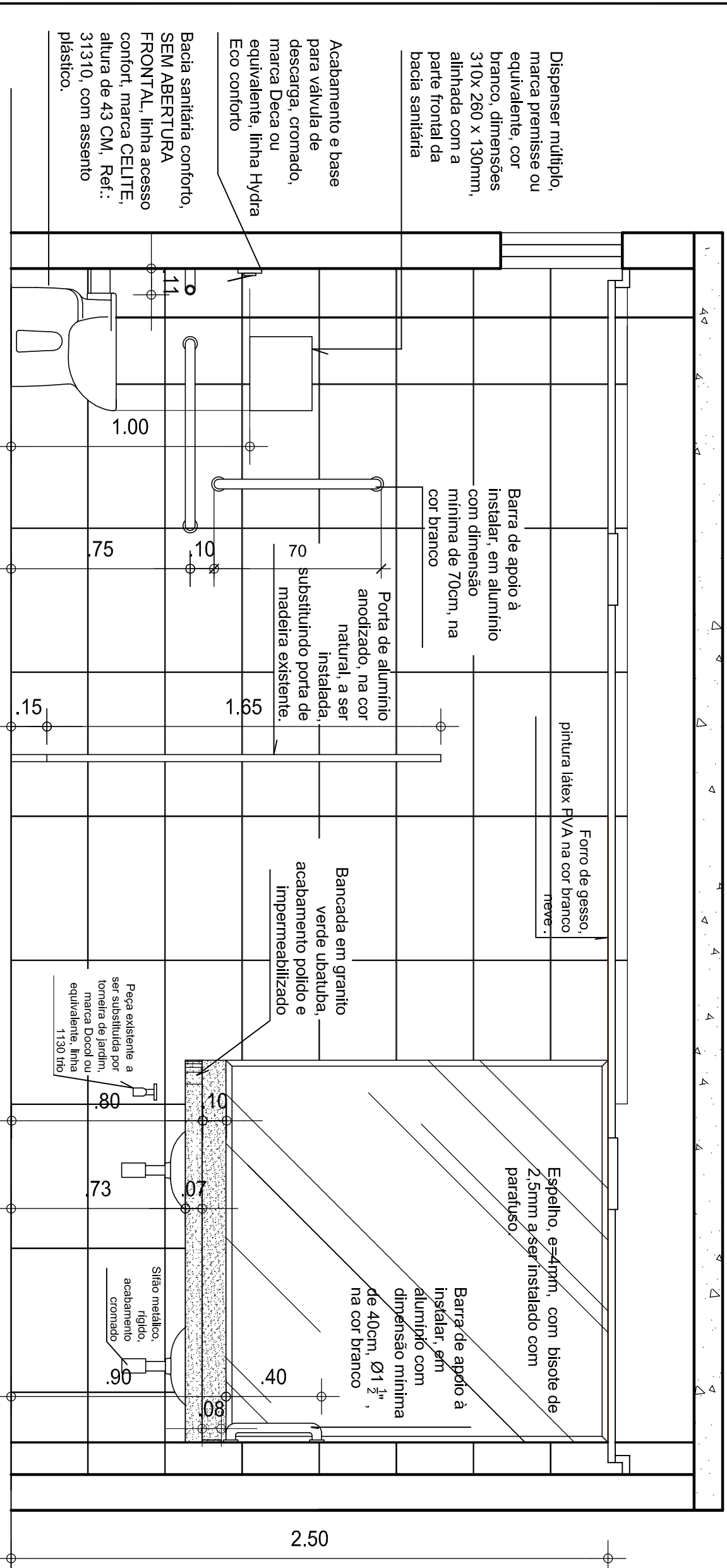
PLANTA BAIXA - LAYOUT FINAL - WC. MASCULINO
Esc.: 1/25



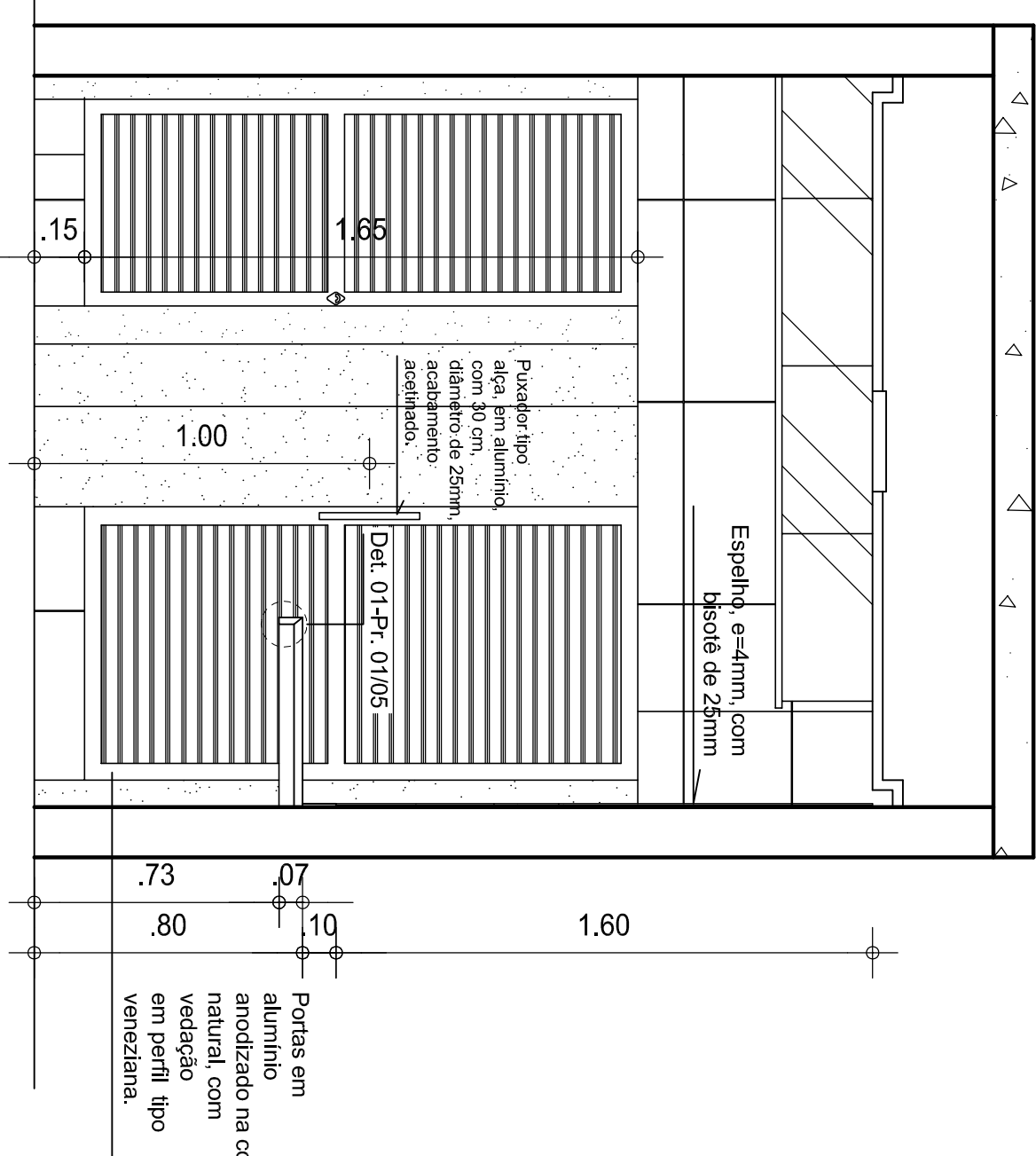
VISTA 01 - WC. MASCULINO
Esc.: 1/20



VISTA 02 - WC. MASCULINO
Esc.: 1/20



VISTA 03 - WC. MASCULINO
Esc.: 1/20



VISTA 04 - WC. MASCULINO
Esc.: 1/20

ESPECIFICAÇÕES - TÊRREO A 6º PAVIMENTO:

- Bancadas, divisórias e soleiras em granito verde ubatuba - bancadas em acabamento polido e impermeabilizado e apenas polido (divisórias e soleiras);
- Torneiras a serem removidas, armazenadas e reinstaladas após término dos acabamentos e instalação da bancada;
- Válvulas dos lavatórios, metálica, acabamento cromado;
- Bacia sanitária, marca CELITE ou equivalente, linha acesso confort, sem abertura frontal, altura de 45 cm, ref.: 31310, com assento plástico, nos gabinetes acessíveis;
- Bacia sanitária convencional, marca DECA, CELITE ou equivalente, linha Izy, cor branco, com assento plástico para bacia convencional, marca Deca ou equivalente, linha Izy, cód.: AP01, 17
- Micrófono individual com sifão integrado, Eco celite, na cor branco, acabamento cromado;
- Registro de gaveta da marca DOCOL, acabamento cromado;
- Porta papel higiênico, porta papel-toalha e saboneteira plásticas, marca premisse ou equivalente, linha urban, cor branco;
- Acabamento para válvula de descarga, marca DOCOL ou equivalente, cromado, base clássica;
- Acabamento e base (conjunto completo) para válvula de descarga, marca DECA ou equivalente, com adorno tipo "alavancas", linha Hydra Eco conforto, apenas nos cabines acessíveis;
- Torneira de jardim abaixo da bancada, marca Docol ou equivalente, linha 1130 tipo

Obs: Medidas devem ser contidas no local (bancadas, portas, espelhos, etc.)