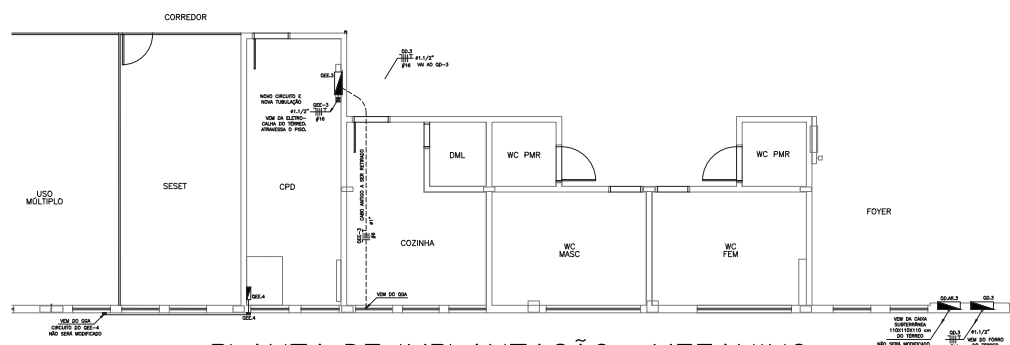
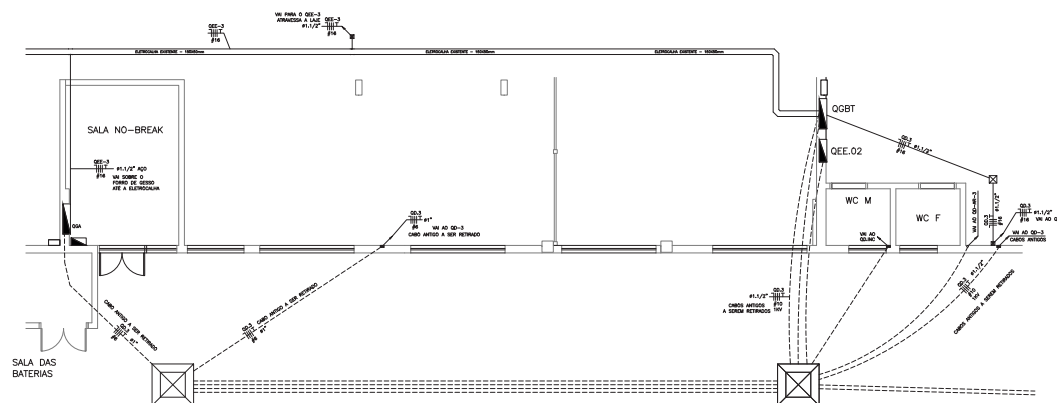


TAMPA 110x110x5 cm DE CONCRETO ARMADO PARA CAIXA SUBTERRÂNEA SEM ESCALA (cotas em milímetros)



ESCALA 1:50 PLANTA DE IMPLANTAÇÃO - MEZANINO



PLANTA DE IMPLANTAÇÃO - TÉRREO ESCALA 1:50

NOTAS GERAIS:

OS ELETRODUTOS SEM FIOS DEVERÃO POSSUIR ARAME GALVANIZADO 22 AWG PARA TRAÇÃO DOS CONDUTORES.

AS JUNÇÕES DE ELETRODUTOS COM CAIXAS METÁLICAS E COM ELETROCALHAS DEVERÃO RECEBER ACABAMENTO COM BUCHA E ARRUELA EM ALUMÍNIO, NAS BITOLAS APROPRIADAS.

TODOS OS QUADROS DE DISTRIBUIÇÃO DE ENERGIA DEVERÃO TER PLACA DE POLICARBONATO TRANSPARENTE COM COBERTURA TOTAL DO QUADRO E RECORTE PARA ACONIAMENTO DOS DISJUNTORES.

LEGENDA — REDE ELÉTRICA

- CONDUTORES SEM INDICAÇÃO DE BITOLA: #2,5mm².
- CONDUTORES SEM INDICAÇÃO DE ISOLAMENTO: 750 VOLTS.
- TODOS OS CONDUTORES SÃO FLEXÍVEIS (CLASSE 4 OU 5), COM ISOLAMENTO DE LSHP 70°C OU HEPR 90°C.
- ELETRODUTOS SEM INDICAÇÃO DE DIÂMETRO: #3/4" OU 20mm.
- ELETRODUTOS SEM INDICAÇÃO DE TIPO: PVC.

- Eletroduto acima do forro ou na parede.
- Eletroduto subterrâneo (existente).
- Eletrocalha - descrição no desenho
- Condutores Neutro, Fase, Terra e Retorno, respectivamente.
- Eletroduto que sobe.
- Eletroduto que desce.

Quadro de distribuição de energia elétrica (conforme Memorial Descritivo)

Caixa de passagem subterrânea existente, com tampa de concreto. Dimensões 110x110x110 cm.

Caixa de passagem 10x10x5 cm (4"x4"). De PVC ou ferro esmalçado quando embutida na parede. De alumínio quando for de sobrepor.

Assinatura:

PODER JUDICIÁRIO DA UNIÃO

TRE-GO

PROJETO DE REFORMA DAS REDES ELÉTRICA, LÓGICA E DE CFTV DO MEZANINO DO EDIFÍCIO ANEXO II DO TRE-GO

ELÉTRICA

EDIFÍCIO ANEXO II DO TRE-GO

Endereço: Rua 28-A, Cx. 63-A, nº 486, Setor Aeroporto - Goiânia-GO

ED. ANEXO II DO TRE-GO

Proprietário: UNIÃO

Área total do terreno: 8.171,67 m²
Área do mezanino: 1.038,03 m²

Assinatura do Projeto: ENG. ELETRICISTA MARCOS DA SILVA CARREIRO
CREA 605855-1 - SP

Conteúdo:
MUDANÇAS NA IMPLANTAÇÃO - REDE ELÉTRICA
DETALHE DAS TAMPAS DE CONCRETO ARMADO

Projeto nº:
01/05

Estado: Indicado | Data: Outubro / 2022 | Revisão: rev00 | **ELE**

LEGENDA — REDE ELÉTRICA

—

Eletroduto acima do forro ou na parede.

✓

Eletroduto que sobe

↘

Eletroduto que desce

⏏

Condutores Neutro, Fase, Terra e Retorno, respectivamente.

□

Quadro de distribuição de energia elétrica (conforme Memorial Descritivo)

■

Caixa 4x4" de embutir

⊠

Caixa de passagem de alumínio, 200x200x100 mm, instalada acima do forro

▬

Condutete metálica LL ou LR

■

Ponto de força para exaustor de banheiro, instalado no forro

⊠

Ponto de força para ar-condicionado, embutido na parede com indicação de altura

⊠

Ponto de força para ar-condicionado, de sobrepôr, instalado em condutete metálica, com indicação de altura

NOTAS:

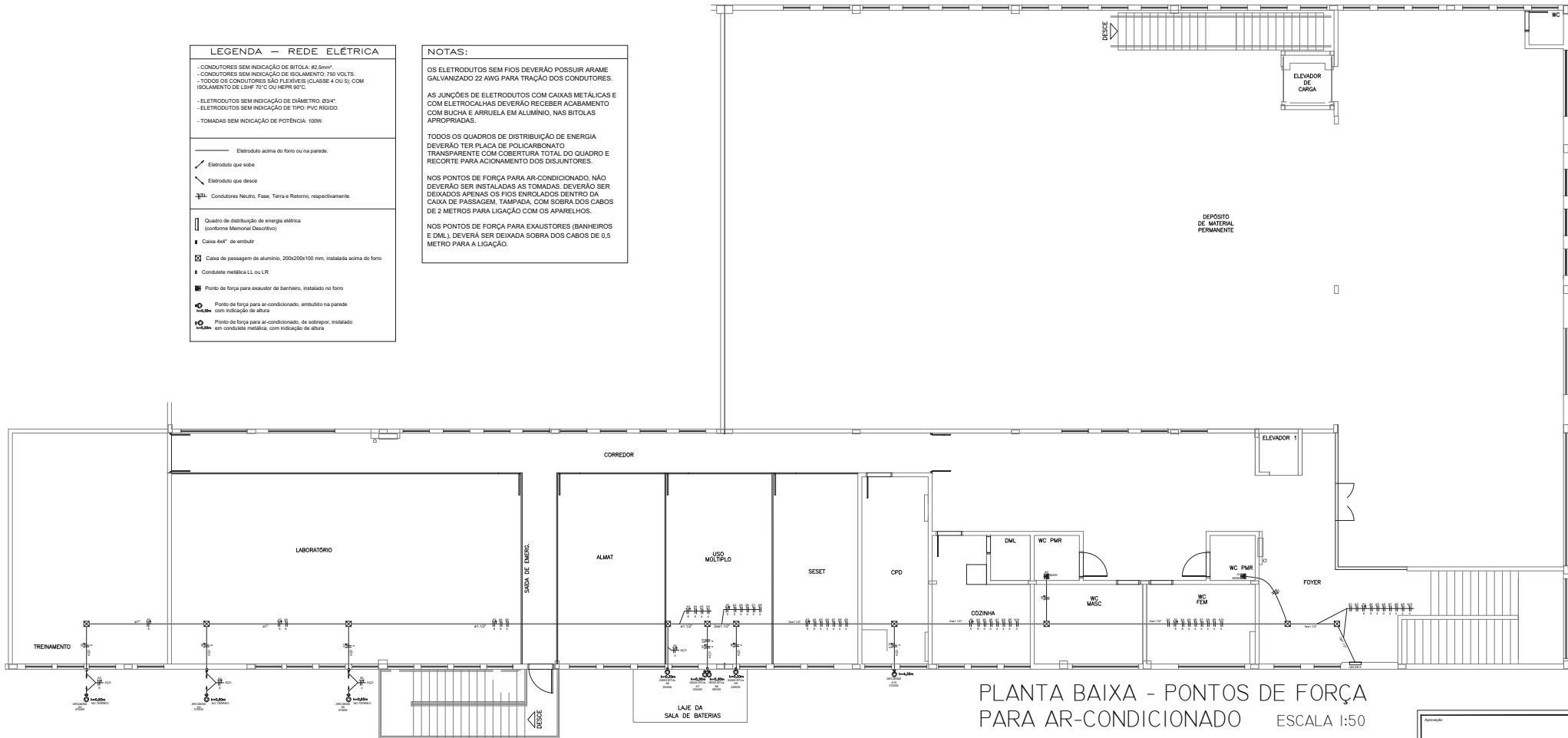
OS ELETRODUTOS SEM FIOS DEVERÃO POSSUIR ARAME GALVANIZADO 22 AWG PARA TRACÇÃO DOS CONDUTORES.

AS JUNÇÕES DE ELETRODUTOS COM CAIXAS METÁLICAS E COM ELETROCAIXAS DEVERÃO RECEBER ACABAMENTO COM BUCHA E ARRUELA EM ALUMÍNIO, NAS BITOLAS APROPRIADAS.

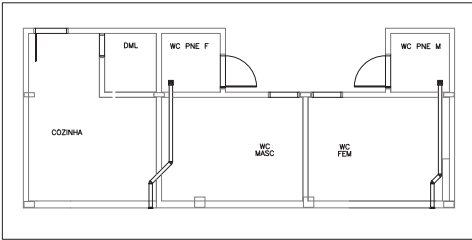
TODOS OS QUADROS DE DISTRIBUIÇÃO DE ENERGIA DEVERÃO TER PLACA DE POLICARBONATO TRANSPARENTE COM COBERTURA TOTAL DO QUADRO E RECORTE PARA ACIONAMENTO DOS DISJUNTORES.

NOS PONTOS DE FORÇA PARA AR-CONDICIONADO, NÃO DEVERÃO SER INSTALADAS AS TOMADAS. DEVERÃO SER DEIXADOS APENAS OS FIOS ENROLADOS DENTRO DA CAIXA DE PASSAGEM, TAMPADEA, COM SOBRA DOS CABOS DE 2 METROS PARA LIGAÇÃO COM OS APARELHOS.

NOS PONTOS DE FORÇA PARA EXAUSTORES (BANHEIROS E DML), DEVERÁ SER DEIXADA SOBRA DOS CABOS DE 0,5 METRO PARA A LIGAÇÃO.



PLANTA BAIXA - PONTOS DE FORÇA PARA AR-CONDICIONADO
ESCALA 1:50



DETALHE DA TUBULAÇÃO PARA OS VENTOKITS
ESCALA 1:50

Assinatura

PODER JUDICIÁRIO DA UNIÃO

TRE-GO

PROJETO DE REFORMA DAS REDES ELÉTRICA, LÓGICA E DE QTV DO MEZANINO DO EDIFÍCIO ANEXO II DO TRE-GO

ELETRICA

EDIFÍCIO ANEXO II DO TRE-GO

Endereço: Rua 25-A, 54, 93-A, nº 465, Setor Aeroporto - Goiânia-GO

ED. ANEXO II DO TRE-GO

Proprietário: UNIBO

Área total do terreno: 6.171,47 m²

Área do construído: 1.036,62 m²

Autor do Projeto: ENG. ELETRICISTA MARCOS DA SILVA CARNEIRO

Projeto: PONTOS DE FORÇA PARA AR-CONDICIONADO

Contato: 04/05

Escala: 1:50

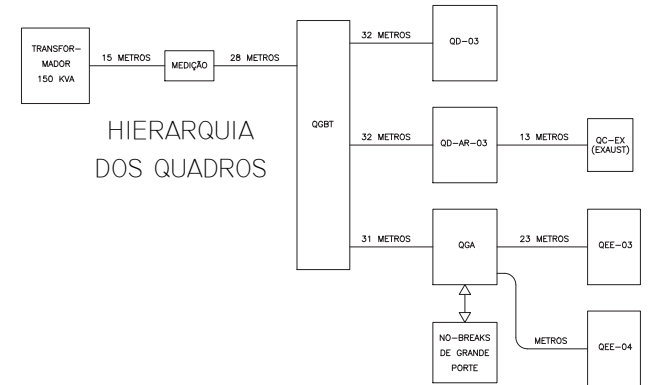
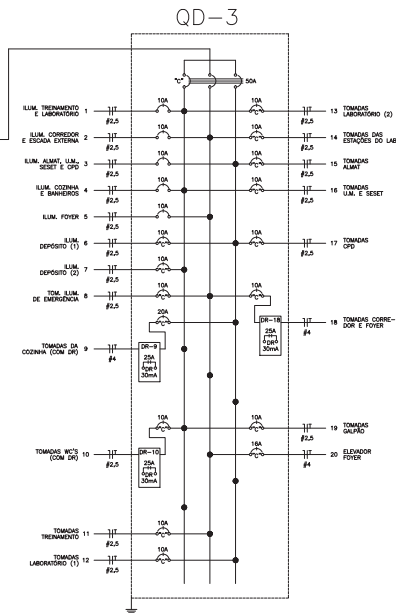
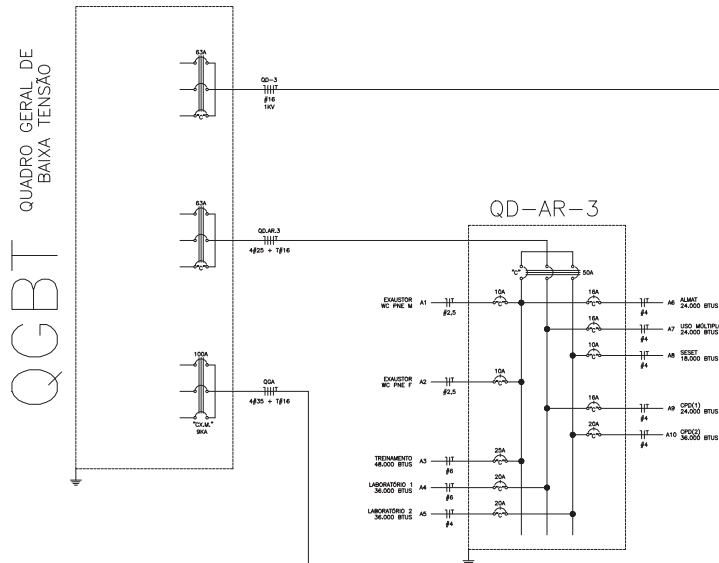
Revista: 04/05/2022

Modelo: m00

ELE

DIAGRAMA UNIFILAR PARA A NOVA INSTALAÇÃO

NÃO ESTÃO INCLUSOS NESTE DIAGRAMA
OS QUADROS QUE NÃO SOFRERÃO ALTERAÇÕES



QUADRO DE CARGAS

Circuito	Descrição	Pot. Total	Pot. Média	10 - A	10 - B	10 - C	10 - D	10 - E	10 - F
1001	2000	2000	2000	2000	2000	2000	2000	2000	2000

Circuito	Descrição	Pot. Total	Pot. Média	10 - A	10 - B	10 - C	10 - D	10 - E	10 - F
1002	2000	2000	2000	2000	2000	2000	2000	2000	2000

Circuito	Descrição	Pot. Total	Pot. Média	10 - A	10 - B	10 - C	10 - D	10 - E	10 - F
1003	2000	2000	2000	2000	2000	2000	2000	2000	2000

Circuito	Descrição	Pot. Total	Pot. Média	10 - A	10 - B	10 - C	10 - D	10 - E	10 - F
1004	2000	2000	2000	2000	2000	2000	2000	2000	2000

Circuito	Descrição	Pot. Total	Pot. Média	10 - A	10 - B	10 - C	10 - D	10 - E	10 - F
1005	2000	2000	2000	2000	2000	2000	2000	2000	2000

Circuito	Descrição	Pot. Total	Pot. Média	10 - A	10 - B	10 - C	10 - D	10 - E	10 - F
1006	2000	2000	2000	2000	2000	2000	2000	2000	2000

Circuito	Descrição	Pot. Total	Pot. Média	10 - A	10 - B	10 - C	10 - D	10 - E	10 - F
1007	2000	2000	2000	2000	2000	2000	2000	2000	2000

Circuito	Descrição	Pot. Total	Pot. Média	10 - A	10 - B	10 - C	10 - D	10 - E	10 - F
1008	2000	2000	2000	2000	2000	2000	2000	2000	2000

LEGENDA:

Disjuntor termomagnético trifásico - 380 Volts - 60 Hz - Curva C - Tipo DIN

Disjuntor termomagnético monofásico - 220 Volts - 60 Hz - Curva C - Tipo DIN

Disjuntor termomagnético monofásico - 220 Volts - 60 Hz - Curva B - Tipo DIN

Interruptor diferencial residual bipolar - 220 Volts - 60 Hz - Formato DIN. Corrente de disparo 30 mA. Corrente máxima 25 A.

Ponto ligado ao aterramento.

PODER JUDICIÁRIO DA UNIÃO

TRE-GO

PROJETO DE REFORMA DAS REDES ELÉTRICA, LÓGICA E DE CTV DO MEZANINO DO EDIFÍCIO ANEXO II DO TRE-GO

EDIFÍCIO ANEXO II DO TRE-GO

Endereço: Rua 25-A, Qd. 63-A, nº 465, Setor Aeroporto - Goiânia-GO

ED. ANEXO II DO TRE-GO

Área total do terreno: 6.171,47 m²

Área do mezanino: 1.036,63 m²

Proponente: UNIAO

Autores do Projeto: ENG. ELETRICISTA MARCUS DA SILVA CARNEIRO, CREA 000000000-00

Consultor: QUADRO DE CARGAS, DIAGRAMA UNIFILAR

05/05

Escala: 1:100

Data: Outubro / 2022

Revisão: rev00

ELE

MEZANINO - INSTALAÇÃO FUTURA

SEM ESCALA